



www.maquicem.com.pe

CONTENIDO



01 NOSOTROS

02 MISIÓN - VISIÓN

03 CERTIFICACIONES

04 ESTRUCTURA

05 FILOSOFÍA EMPRESARIAL

06 NUESTROS SERVICIOS

07 EXPERIENCIA EMPRESARIAL

08 RECURSOS

09 NUESTROS CLIENTES

10 CONTÁCTENOS





NOSOTROS



Somos una organización empresarial homologada por SGS que ofrece sus servicios de ejecución de Obras de Movimiento de Tierras, Obras Civiles y proyectos en Metal Mecánica a todas las empresas del país, poniendo a disposición de nuestros clientes, un equipo de profesionales y técnicos altamente especializados y con vasta experiencia en el sector, contamos con una diversa flota de equipos de última generación, respaldados con los más altos estándares de mantenimiento.

NOSOTROS

Misión | Visión



Misión Empresarial

Nuestra misión es resolver las necesidades de servicios de ejecución de Obras de Movimiento de Tierras, Obras Civiles, y proyectos en Metal Mecánica, cumpliendo los requisitos de partes interesadas, trabajando en un entorno que motive y desarrolle a nuestro capital humano, cuidando la seguridad, respetando el medio ambiente en armonía con las comunidades en las que operamos, asegurando el retorno a nuestros accionistas.



Visión Empresarial

Ser una empresa de "CLASE MUNDIAL" en la ejecución de Obras de Movimiento de Tierras, Obras Civiles y proyectos en Metal Mecánica en el sector minero y de construcción del Sur del Perú.



NOSOTROS

Valores



Cumplimiento

Calidad

Seriedad

Eficiencia

Responsabilidad

Respetamos nuestros compromisos en tiempo y niveles de servicio, siempre actuamos dentro del marco ético y cumpliendo la ley en todas nuestras acciones.

Hacemos las cosas bien a la primera, implementando las mejores prácticas de gestión, prevención de riesgos y cuidado del medio ambiente, aplicando a nuestra gestión estándares internacionales de clase mundial.

Hacemos lo que decimos, trabajando con integridad y profesionalismo, alineamos con nuestros valores.

Hacemos más con menos, planificando el adecuado uso de los recursos y alcanzando la más alta productividad

Tomamos decisiones racionales y éticas, cumpliendo la normatividad establecida y asumiendo cabalmente las consecuencias de las mismas.



CERTIFICACIONES EMPRESARIALES



SGS

Constancia de Homologación
N° 01717/23

SGS DEL PERU SAC certifica que ha llevado a cabo el proceso de evaluación de proveedores, por solicitud de SGS DEL PERU SAC, a:

MAQUICEM S.A.C.
YARABAMBA (AREQUIPA - AREQUIPA)
Ejecución de obras civiles

Aspecto	Puntaje
SITUACION FINANCIERA Y OBLIGACIONES LEGALES	100.00
CAPACIDAD OPERATIVA	87.50
GESTION DE LA CALIDAD	97.37
SEGURIDAD, SALUD OCUPACIONAL Y GESTION AMBIENTAL	100.00
GESTION COMERCIAL	100.00
Total:	96.87%
Nivel:	A

Permite de Validez Del 16/11/2023 al 28/11/2028
Modelo: I-PZT

CONDICIONES DE EMISION

- 1) La información consignada en la presente constancia es un resumen y fiel reflejo de nuestros hallazgos en el lugar y fecha de evaluación, los que se detallan en el informe de evaluación adjunto. (C)
- 2) El alcance de la presente constancia se refiere exclusivamente a la actividad evaluada. (C)
- 3) La responsabilidad de nuestra empresa es evaluar e generar únicamente que el proveedor ha sido evaluado y calificado de acuerdo a un procedimiento establecido por SGS, SGS del Perú S.A.C. no asume responsabilidad alguna ni el proveedor falla en algún producto o servicio, que fue objeto de evaluación.

La presente constancia respeta en la base de datos de SGS DEL PERU SAC, y los resultados serán conforme a la auditoría realizada por el cliente.

SGS DEL PERU S.A.C.
HOGAR CORPORATIVO
Barranco Sur, Lima
Perú

MINISTERIO DE ENERGIA Y MINAS

Resolución Directoral N° 0238-2020-MINEM/DGM
Lima, 18 FEB. 2020

VISTO, el escrito N° 3009911, presentado por MAQUINARIAS E IMPORTACIONES CEMICON S.A.C.-MAQUICEM S.A.C. con R.U.C. N° 20558577500, representada por su Gerente General, señora GINA HERRERA HERRERA, identificada con DNI N° 41637173, mediante el cual solicita la inscripción de la mencionada empresa en el Registro de Empresas Contratistas Mineras, a cargo de la Dirección General de Minería.

CONSIDERANDO:

Que, el inciso 11) del artículo 37° del Texto Único Ordenado de la Ley General de Minería, aprobado por Decreto Supremo N° 014-92-EM, dispone que los titulares de concesiones tienen la facultad de contratar la ejecución de los trabajos de exploración, desarrollo, explotación y beneficio con empresas especializadas inscritas en la Dirección General de Minería;

Que, por Decreto Supremo N° 005-2008-EM, modificado por el Decreto Supremo N° 021-2008-EM, se reestructuró el Registro de Empresas Especializadas de Contratistas Mineras, creado por Decreto Supremo N° 043-2001-EM, cambiando su denominación por Registro de Empresas Contratistas Mineras, y disponiendo que, en concordancia con lo establecido en el inciso 11) del artículo 37° del Texto Único Ordenado de la Ley General de Minería, para el inicio de sus actividades, las empresas contratistas mineras deberán contar previamente con la inscripción expedida mediante resolución directoral por la Dirección General de Minería del Ministerio de Energía y Minas, sin cuyo requisito los trabajadores serán imputados a la empresa titular de la concesión en la que operan;

Que, por Decreto Supremo N° 013-2010-EM, se modificó el Decreto Supremo N° 005-2008-EM, y por Decreto Supremo N° 038-2014-EM, se aprobó el Texto Único de Procedimientos Administrativos del Ministerio de Energía y Minas, señalando los documentos que se debe adjuntar a la solicitud de inscripción;

Que, MAQUINARIAS E IMPORTACIONES CEMICON S.A.C.-MAQUICEM S.A.C., según Informe N° 233-2020-MINEM-DGM/DGES de la Dirección de Gestión Minera de la Dirección General de Minería, ha cumplido con presentar la documentación requerida en el artículo 5° del Decreto Supremo N° 005-2008-EM, modificado por el artículo 1° del Decreto Supremo N° 013-2010-EM;

De conformidad con lo dispuesto por el artículo 1014, literal w) del Texto Único Ordenado - T.U.O. de la Ley General de Minería, aprobado por Decreto Supremo N° 014-92-EM y el artículo 8° del Decreto Supremo N° 005-2008-EM,

SE RESUELVE:

Artículo 1°.- Autorizar la inscripción de la empresa MAQUINARIAS E IMPORTACIONES CEMICON S.A.C.-MAQUICEM S.A.C. en el Registro de Empresas Contratistas Mineras de la Dirección General de Minería, para la actividad minera de Explotación y Desarrollo.

Artículo 2°.- MAQUINARIAS E IMPORTACIONES CEMICON S.A.C.-MAQUICEM S.A.C. está obligada a cumplir lo dispuesto por los artículos 50° y siguientes del Reglamento de Seguridad y Salud Ocupacional en Minería, aprobado por Decreto Supremo N° 024-2016-EM.

Regístrese y Comuníquese

Ing. ALFREDO BARRONCEZ MORALES
Director General de Minería

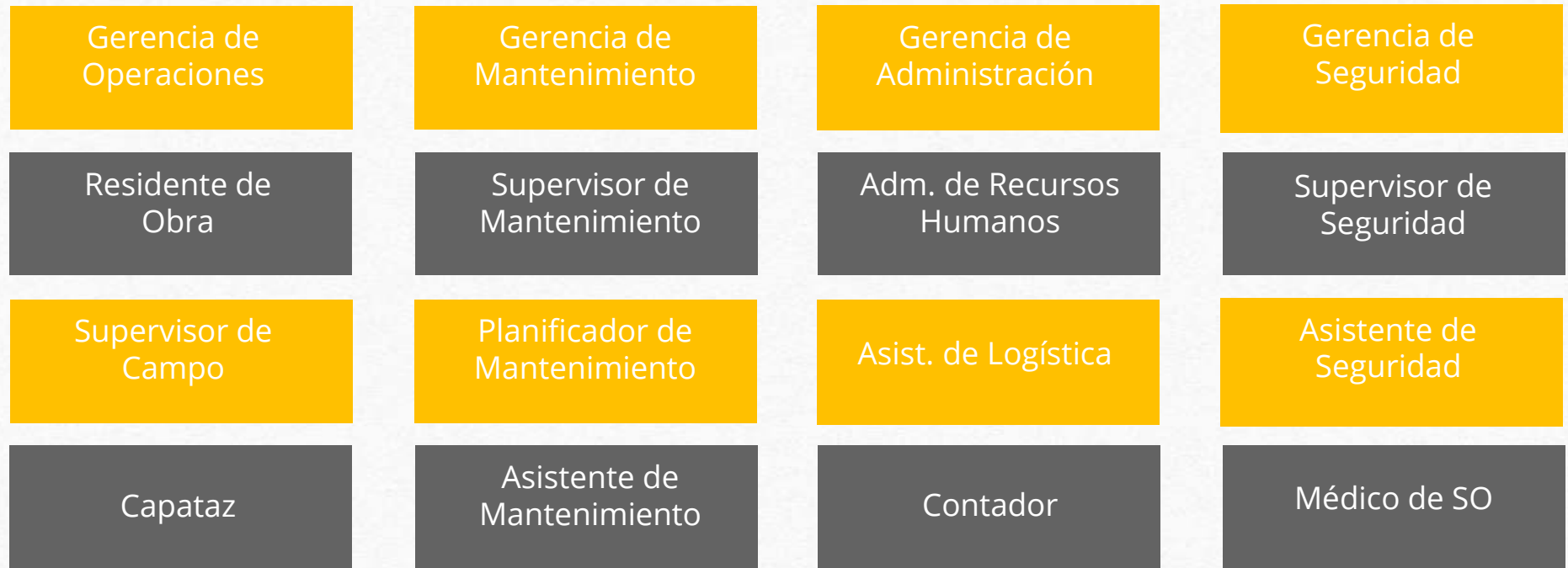


ESTRUCTURA ORGANIZACIONAL

De la Empresa



GERENCIA GENERAL



FILOSOFÍA EMPRESARIAL



Política Integrada HSEC

Seguridad y Salud Ocupacional



- Un principio fundamental de nuestra política es cumplir con todos los requisitos legales vigentes aplicables y otros que se suscribiera en materia de Salud y Seguridad, asimismo cumpliremos con todos los estándares exigidos por nuestros clientes.
- Estamos comprometidos a proporcionar condiciones de trabajo seguras y saludables a nuestros colaboradores, eliminar los peligros y reducir los riesgos para la prevención de lesiones y deterioro de la salud relacionada con el trabajo.
- Cada colaborador debe hacerse responsable de manera individual por su seguridad y la de sus compañeros de trabajo, identificando los peligros, evaluando los riesgos y aplicando medidas de control.
- Los colaboradores serán adecuadamente entrenados, capacitados y serán responsables de seguir todos los procedimientos y prácticas de seguridad indicadas de tal manera que la seguridad y la salud no se vean comprometidas.
- Fomentamos la participación y consulta de los colaboradores en el Sistema de Gestión de Seguridad y Salud Ocupacional.
- Nos comprometemos también a la mejora continua de nuestro desempeño en materia de Seguridad y Salud Ocupacional en todas nuestras operaciones a través de la realización de revisiones, evaluaciones e implementación de planes de acción.



FILOSOFÍA EMPRESARIAL



Política Integrada HSEC

Medio Ambiente

- Nos comprometemos a cumplir con todos los requisitos legales aplicables y otros que se suscribiera relacionados con nuestros aspectos ambientales, asimismo cumpliremos con todos los estándares exigidos por nuestros clientes.
- Aseguramos que en nuestras operaciones se fije un marco legal vigente de referencia para establecer y revisar los objetivos y metas ambientales.
- Las Gerencias deben apoyar de manera activa los programas, capacitaciones y prácticas ambientales enfocadas en el cumplimiento de nuestra responsabilidad con el cuidado del medio ambiente.
- Nos comprometemos también a la mejora continua de nuestro desempeño ambiental en todas nuestras operaciones a través de la realización de revisiones, evaluaciones e implementación de planes de acción que nos permitan mejorar nuestros resultados.



FILOSOFÍA EMPRESARIAL



Política Integrada HSEC

Comunidades

- Identificar las oportunidades para maximizar los impactos positivos de nuestra actividad y promover el valor compartido y el desarrollo sostenible de las comunidades a través de la contribución al desarrollo socioeconómico local y a la preservación del medio ambiente de las áreas de influencia de nuestras operaciones.
- Establecer relaciones sólidas con las comunidades del área de influencia de nuestras operaciones teniendo como principios el respeto, sensibilidad cultural, integridad, responsabilidad, transparencia, buena fe y no discriminación



FILOSOFÍA EMPRESARIAL



Política de Calidad

MAQUICEM S.A.C. es una empresa dedicada a la ejecución de Obras de Movimiento de Tierras, Obras Civiles y proyectos en Metal Mecánica para los sectores de la minería y de construcción, como parte de nuestro sistema de gestión de calidad asumimos los siguientes principios basados en la norma ISO 9001:2015.

- Cumplir con los requisitos aplicables:

Tanto los definidos por nuestros clientes como aquellos derivados de nuestro propio sistema de gestión, incluyendo los requisitos legales.

- Satisfacción del cliente:

Buscando continuamente la satisfacción de nuestros clientes y atendiendo sus requerimientos asociados a la calidad de nuestro servicio.

- Mejorar continuamente nuestros procesos:

Impulsando mejores prácticas para mejorar el desempeño de nuestros procesos de trabajo y nuestro sistema de gestión.





NUESTROS SERVICIOS



NUESTROS SERVICIOS



Movimiento de Tierras

La calidad de profesionales y el soporte de nuestros modernos equipos, nos permiten garantizar la ejecución de proyectos en el tiempo y presupuesto pactado, mantenemos los más elevados estándares de calidad, seguridad y protección del medio ambiente.

En Movimiento de Tierras, ofrecemos los siguientes servicios.

- Construcción de Presas de Relaves (Arranque, con Arenas y Cierre)
- Construcción de Carreteras
- Mantenimiento de Carreteras
- Construcción de Plataformas
- Transporte de Materiales en general
- Corte de roca con martillos hidráulicos.
- Excavaciones y Zanjas en General



NUESTROS SERVICIOS



Obras Civiles



Contamos con equipos, materiales y personal con experiencia comprobada en la ejecución de obras civiles, ejecutamos los proyectos civiles de nuestros clientes dentro de las especificaciones técnicas, plazo y costo acordado, cumplimos con todas las regulaciones vigentes en materia de seguridad y cuidado del medio ambiente.

Los servicios de ejecución de obras civiles que ofrecemos son los siguientes:

- Construcción de Edificios
- Saneamiento
- Construcción de Diques
- Construcción de Canales
- Construcción de Losas
- Remodelaciones y Ampliaciones de Instalaciones
- Demoliciones en General



NUESTROS SERVICIOS



Metal Mecánica

Contamos con equipos y personal certificado para la ejecución de trabajos y proyectos de metal mecánica, contamos con un taller de 1800m² homologado para la fabricación de estructuras metálicas, asimismo contamos con experiencia en la ejecución de trabajos de mantenimiento de plantas industriales y mineras.

Ofrecemos los siguientes servicios.

- Diseño e Ingeniería de Proyectos Metal Mecánicos
- Fabricación de Estructuras Metálicas
- Montaje de Estructuras Metálicas
- Mantenimiento Mecánico y Eléctrico de Equipos Mineros e Industriales.





NUESTRA EXPERIENCIA



Desde nuestros inicios hemos realizado las siguientes obras y servicios.



OBRAS ENTREGADAS



YURA™

YURA S.A.

Contrato de Servicio de Movimiento de Tierras Plataforma I para el Proyecto Solar 30MW en YURA S.A. (03 meses con un presupuesto de 3 millones de soles).

Código de Proveedor: 20558577500


Zafranal

MINERA ZAFRANAL

Contrato de Construcción de Accesos y Plataformas para Perforación en Compañía Minera Zafranal (02 meses con un presupuesto de 1.5 millones de soles).

Número de Contrato: LS230087



OBRAS ENTREGADAS



MINERA SOUTHERN PERU

Contrato de Obra: "Defensa Rivereña, Limpieza y Encauzamiento en la Quebrada Chuza - Fundición" para SOUTHERN PERU CORPORATION (03 meses con un presupuesto de 2.2 millones de soles).
Código de Proveedor: 23657



FAMESA

Reubicación de líneas de agua y desagüe en oficinas Administrativas y limpieza de médano en carretera hacia cancha 15 000 - Planta La Joya" en FAMESA EXPLOSIVOS (01 mes con un presupuesto de 27 mil de soles).
Código de Proveedor: 96204



FAMESA

Contrato de Obra Civil para la "Ampliación de comedor y vestuarios de personal - Planta La Joya" en FAMESA EXPLOSIVOS (03 meses con un presupuesto de 0.6 millones de soles).

Código de Proveedor: 96204



MINERA ANTAPACCAY

Contrato de Obra de "Cierre de Plataformas y Canal Central de la Presa Ccamacmayo Fase 6 (incluye obras civiles)" en Minera Antapaccay (03 meses con un presupuesto de 3.5 millones de soles).
Código de Proveedor: 007588



OBRAS ENTREGADAS



MINERA ANTAPACCAY

Contrato de Obra de "Cierre de Presa de Relaves Huinipampa Fase 5 y 6" en Minera Antapaccay (05 meses con un presupuesto de 8.0 millones de soles).
Código de Proveedor: 007588



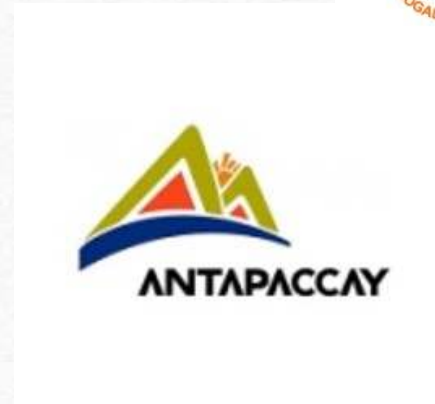
MINERA SOUTHERN PERU

Servicio de "Construcción de Defensas Ribereñas" (02 meses con un presupuesto de 1 millón de soles).
Código de Proveedor: 23657



MINERA ANTAPACCAY

Contrato de Obra de "Cierre de Botadero 28 Fase 6" (04 meses con un presupuesto de 3.3 millones de soles).
Código de Proveedor: 007588



MINERA ANTAPACCAY

Contrato de Obra de "Movimiento de Tierras Plataforma Asia 14 (Aeródromo) y Otros" (03 meses con un presupuesto de 3.2 millones de soles).
Código de Proveedor: 007588



SERVICIOS CULMINADOS



MINERA ANTAPACCAY

Servicio de Arrendamiento y Operación de Volquetes para traslado de materiales y camioneta.

Código de Proveedor:
007588



CONALVIAS
CONSTRUCCIONES

Servicio de Alquiler de Equipos para el Proyecto Quellaveco de Minera Angloamerican a través de la empresa CONALVIAS CONSTRUCCIONES desde Marzo 2017 hasta Diciembre 2017.



CONSORCIO GMO
CUMBRA

Servicio de "Transporte de equipo pesado desde Arequipa hasta Moquegua" para el CONSORCIO GMO-CUMBRA.



CORHUAN S.A.

Servicios varios de "Transporte de equipo pesado desde Arequipa hasta Challhuahuacho" para la empresa CORHUAN S.A.





RECURSOS





NUESTROS RECURSOS – MOVIMIENTO DE TIERRAS



ITEM	EQUIPO	MARCA	MODELO	CAPACIDAD	UNIDAD	POTENCIA NETA	CANTIDAD
1	EXCAVADORA SOBRE ORUGAS	CATERPILLAR	336D2L	2.4	M3	268HP	4
2	TRACTOR SOBRE ORUGAS	CATERPILLAR	D8T	8.7	M3	310HP	4
3	TRACTOR SOBRE ORUGAS	CATERPILLAR	D6T	5.6	M3	185HP	2
4	CARGADOR FRONTAL	CATERPILLAR	962H	2.9	M3	211HP	2
5	CARGADOR FRONTAL	CATERPILLAR	966H	3.6	M3	262HP	2
6	RODILLO LISO	CATERPILLAR	CS533E	11	TON	130HP	1
7	RODILLO LISO	CATERPILLAR	CS56	12	TON	156HP	2
8	MOTONIVELADORA	CATERPILLAR	140K	3.7	M	190HP	2
9	MOTONIVELADORA	CATERPILLAR	160K	4.3	M	206HP	1
10	RETROEXCAVADORA	CATERPILLAR	420F	1.1	M3	99HP	1
11	MARTILLO HIDRAULICO PARA EXCAVADORA	MSB	SAGA400H	3	TN	-	2
12	PLANCHA COMPACTADORA PARA EXCAVADORA	MSB	MSHV3000H	1.2	M2	-	1
13	CAMA BAJA	INTERNATIONAL	7600 SBA 8X4	50	TN	425HP	1
14	CAMION VOLQUETE	VOLVO/SCANIA	FMX 440	15,17,20	M3	400HP-440HP	12
15	CISTERNA DE AGUA	VOLVO/SCANIA	FMX 420	5000	GLN	420HP	4
16	CISTERNA DE COMBUSTIBLE	HINO	DUTRO 816	1500	GLN	148HP	1
17	SISTEMA GNSS	TRIMBLE	R8S	-	UND	-	2
18	CONTROLADOR	TRIMBLE	TSC3	-	UND	-	2
TOTAL							46





NUESTROS RECURSOS – OBRAS CIVILES



ITEM	EQUIPO	MARCA	MODELO	CAPACIDAD	UNIDAD	POTENCIA NETA	CANTIDAD
1	NIVEL DE INGENIERO	LEICA	NA730 plus	-	UND	-	2
2	NIVEL LASER	LEICA	L360	-	UND	-	1
3	ESTACION TOTAL	LEICA	Flexline TS10	-	UND	-	1
4	TORRE DE ILUMINACION	LUXTOWER	Kubota D1105	-	UND	4 X 1000 W	4
5	AUTOHORMIGONERA CARMIX	CARMIX	3.5 TT	3.5	M3	111 HP	1
6	TROMPO MEZCLADOR DE CONCRETO	DYNAMIC	MDC11PG	11	FT3	14HP	2
7	VIBRADORA DE CONCRETO	DYNAMIC	ANR38BG	-	UND	6.5HP	3
8	PLANCHA COMPACTADORA MANUAL	EMTOP	EPCT656002	-	UND	6.5 HP	2
9	GENERADOR ELECTRICO	MEBA	M3600-200UG	-	UND	2.5KW	2
10	COMPRESOR DE AIRE	HONDA	GX390	-	UND	13HP	2
11	ANDAMIOS	-	-	-	CUERPO	-	16
12	DEMOLEDOR SDS-MAX	DEWALT	D25901K	-	UND	1500W	2
13	TRONZADORA DE 14"	DEWALT	D28730	-	UND	2300W	2
14	SIERRA DE BANCO 10"	DEWALT	DWE7470	-	UND	1800W	1
15	SIERRA CIRCULAR 7 1/4"	DEWALT	DWE560	-	UND	1400W	2
16	ROTOMARTILLO	DEWALT	D25773K	-	UND	1700W	4
17	AMOLADORA ANGULAR DE 9"	BOSCH	GWS 22-230	-	UND	2200W	6
18	AMOLADORA DE 4 1/2"	DEWALT	DWE4336	-	UND	1500W	6
19	TALADRO PERCUTOR 1/2"	DEWALT	DW505	-	UND	800W	4
20	TALADRO PERCUTOR INALAMBRICO 1/2"	DEWALT	DCD709D2	-	UND	20V	4
21	PISTOLA DE CALOR	DEWALT	D26414	50-600	°C	2000W	2
22	AMOLADORA ANGULAR DE 9"	DEWALT	DWE 4579	6500	RPM	2700W	6
TOTAL							75





NUESTROS
CLIENTES



NUESTROS PRINCIPALES CLIENTES



CONTÁCTENOS

Nuestra Información



MAQUICEM SAC

Calle 9 de Octubre Mz. K1 Lt. 10 Pueblo El Cerro,
Yarabamba - Arequipa

RUC: 20558577500



(054) 420180
913169764 / 974306036



comercial@maquicem.com.pe
asistente.comercial@maquicem.com.pe
contactenos@maquicem.com.pe



www.maquicem.com.pe



GRACIAS

