



¡En venta!

Imágenes reales



Imágenes reales

BOMAG | Rodillos Vibradores **BW 6** | Remolcados



Ficha Técnica

Los rodillos remolcados fueron desarrollados exclusivamente para la compactación de movimiento de tierras; sus parámetros como frecuencia, amplitud y masa vibratoria fueron diseñados para compactar en pendientes. El bastidor de acero sobre el suelo junto con el motor diesel colocado transversalmente, permiten trabajos de compactación en pendientes de hasta 40 grados. Asimismo, las rolas de tiro requieren un bajo costo de mantenimiento.



Rodillo Vibrador BOMAG BW 6

■ **Equipamiento Estándar:**

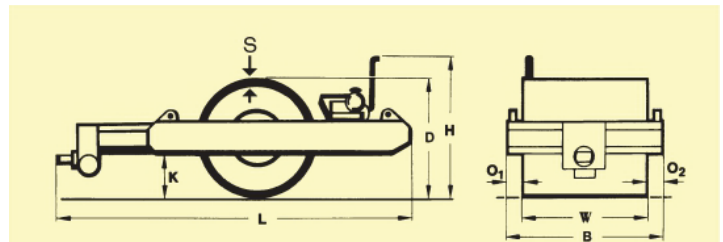
- Arrancador eléctrico.
- Control remoto eléctrico para vibración.
- Limpiadores ajustables.
- Indicador de combustible, horómetro.
- Filtro de aire seco.

■ **Recomendaciones:**

- Velocidad de trabajo 2-4 km/h (1,2-2,5 mph).
- Velocidad de transporte 8 km/h (5 mph).

Recomendación para vehículo remolcador:

- Potencia del motor 45-60 kW (61,6-81,6 hp) dependiendo de las condiciones del suelo.
- Velocidad mínima 1,5 km/h (0,9 mph)



Dimensions in mm

	B	D	H	K	L	O ₁	O ₂	W	S
BW 6	2080	1500	1820	510	4950	190	190	1700	22

Machine type	rock	gravel, sand	mixed soils (coarse)	clay
Thickness of compacted layer (m)				
BW 6	0,80	0,60	0,45	0,25
BW 6 S	0,80	0,60	0,45	0,30
Compaction output (m ³ /h)				
BW 6	470-940	360-720	270-540	180-360
BW 6 S	470-940	360-720	270-540	210-420

BW 6 S	2080	1550	1850	535	4950	190	190	1700	16
Technical data					BW 6		BW 6 S		
Weights									
Basic weight				kg	5800			6700	
Operating weight (CECE)				kg	5876			6776	
Static linear load (CECE)				kg/cm	34,6			-	
Dimensions									
Deviations						see illustration		see illustration	
Number of pad feet				mm	-			96	
Height of pad feet				mm	-			100	
Projection angle front				Grad	9			9	
Projection angle rear				Grad	16			16	
Max. inclination front				Grad	24			24	
Max. inclination rear				Grad	24			24	
Tilting angle, left/right				Grad	25			25	
Drive									
Engine manufacturer						Deutz		Deutz	
Type						F3L 914		F3L 914	
Cooling						air		air	
Number of cylinders						3		3	
Power (TIER II)				kW/hp	37/50			37/50	
Speed				min-1	2300			2300	
Fuel					Diesel			Diesel	
Vibration system									
Drive						mech. centri-fugal clutch		mech. centri-fugal clutch	
Frequency				Hz	28			28	
Amplitude				mm	1,53			1,19	
Centrifugal force				kN/t	118/12			118/12	
Electrical equipment									
Battery, voltage/capacity				V/Ah	12/143			12/143	
Towing hitch									
Bore diameter				mm	45,5			45,5	
Thickness of coupling				mm	60			60	
Capacities									
Fuel				l	90			90	



Los Rodillos Vibradores Remolcados cuentan con "Certificado de Operatividad" emitido por KMMP.

¡Cotiza Aquí!



+51 974 306 036

contactenos@maquicem.com.pe